



Borsa İstanbul

BIST-100 Endeksi'nin güne yataya yakın bir açılışla başlamasını bekliyoruz. İlerleyen günlerde de faiz ve kurlardaki yükselişin sürmesi endeks üzerindeki satış baskının artış göstermesine neden olabileceğinden bu taraftaki gelişmeler yakından izlenmelidir. Endekste aşağı yönlü hareketlerin devam etmesi durumunda 116.500 seviyesi destek olarak önem kazanmaktadır. Geçen hafta endekste yaşanan düşüşlerde güçlü bir destek olarak çalışan 116.500 seviyesi altındaki kapanışlarda endekste görünümün bozularak satış baskısının artış kaydedebileceğini, bu durumda 115.670 ile 114.600 desteklerinin gündeme gelebileceğini değerlendiriyoruz. Endekste yaşanabilecek yükselişlerde ise 117.500 üzerindeki seyrin sürdürülmesine bağlı olarak 118.500 direnci önem arz etmektedir. 118.500 direncinin aşılmasıyla birlikte endekste yukarı yönlü hareketler ivme kazanabilir. Bu durumda 119.300 ve 120.000 seviyeleri direnç olarak takip edilebilir. Bugün Türkiye sanayi üretimi, Euro Bölgesi TÜFE, ABD inşaat izinleri ve konut başlangıçları, sanayi üretimi ve Michigan güven endeksi takip edilecek.

Tahvil ve Bono Piyasası

Tahvil ve bono piyasasında dün 10 yıllık tahvil faizinde yükseliş görüldü. Bir önceki işlem gününü %12,4201'den tamamlayan 10 yıllık tahvil faizi dün güne %12,4210 seviyesinden başladı. Gün içinde en düşük %12,4202; en yüksek %12,5875 seviyelerini gören 10 yıllık tahvil faizi günü %12,5302 seviyesinden kapattı. TCMB tarafından dün 1 hafta vadeli repo ihalesi açılmadı. Ağırlıklı ortalama fonlama maliyeti %12,75 olarak gerçekleşti.

VIOP

Nisan vadeli endeks kontratı dün 142.575 ve 143.875 seviyeleri arasında dalgalanarak günü 143.500 seviyesinden kapattı. Dalgalı bir seyrin görüldüğü endeks kontratında 130.595 adet işlem oldu. Açık pozisyon sayısı 6.592 artarak 383.430 olarak gerçekleşti. Teknik olarak kısa vadede ilk kuvvetli destek 142.575 ilk kuvvetli direnç 144.650 seviyesinde bulunmaktadır. Günlük grafikte 5 periyotluk üssel hareketli ortalaması altında hareket eden kontratta, aşağı yönlü hareketlerde 142.575; 141.600 ve 140.500 seviyeleri destek olarak önem arz etmektedir. Yukarı yönlü hareketlerde ise direnç olarak 144.650; 145.550 ve 146.600 seviyeleri izlenebilir. Saatlik grafikte RSI kendi ortalaması altında düşüş göstermektedir. Sıfır seviyesi altında negatif bölgede bulunan MACD triggeri altında aşağı yönlü bir seyir izlemektedir. Kısa vadeli hareketli ortalamaların ise aşağı yönlü bir seyir kaydettikleri görülmektedir.

Günlük Veriler

	Kapanış	Günlük Değ. %	Yılbaşı Değ. %
Hisse Senedi Piyasaları			
BIST-100	117,202	-0.33%	1.62%
BIST-30	143,822	-0.38%	1.20%
BIST Banka	175,621	-1.16%	2.48%
BIST Sanayi	134,743	0.58%	4.12%
BIST-100 İşlem Hacmi (Mln TL)	5,684		
BIST-30 Yakın Vade	143.500	0.00%	0.74%
Sabit Getirili Menkul Kıymet			
Gösterge Faiz (2 Yıllık)	13.72%	+21 bp	+32 bp
Bono Faizi (10 Yıllık)	12.66%	-13 bp	+110 bp
Gecelik Faiz	12.13%	0 bp	-13 bp
CDS TR (5 Yıllık)	173.91	0 bp	+9 bp
Emtia ve Pariteler			
Altın (Ons/\$)	1,316	0.04%	1.04%
Brent Petrol	65.00	0.08%	-2.33%
USD/TRY	3.8955	0.09%	2.87%
EUR/TRY	4.7977	0.08%	5.53%
Döviz Sepeti	4.3345	0.32%	4.44%
Yurtdışı Piyasalar			
Dow Jones	24,874	0.47%	0.62%
S&P 500	2,747	0.00%	2.45%
Nasdaq	7,482	-0.20%	8.09%
Çin	3,288	-0.08%	-0.57%
Japonya	21,685	-0.54%	-4.74%
Hindistan	33,505	-0.54%	-1.62%
Hong Kong	31,517	-0.08%	5.34%
Almanya	12,346	0.88%	-4.43%
Fransa	5,267	0.00%	-0.85%
İngiltere	7,140	0.10%	-7.13%
Makroekonomik Veriler			
		Cari	2018(T)
Büyüme (%)		11.10%	4.00%
Enflasyon (%)		10.26%	9.00%
İşsizlik Oranı (Ort.%)		10.40%	10.90%
Cari Denge/GSYH (%)		-4.70%	-5.00%

* Tahminler Gedik Yatırım Danışmanlığı ve Araştırma Birimine aittir.

FX Piyasaları

Dolar/TL gün içinde 3.8763 ve 3.9054 arasında dalgalanarak günü 3.8958 seviyesinden kapattı. Dün kurda volatil yukarı yönlü hareketler görüldü. Bu sabah günlük grafikte 5 periyotluk üssel hareketli ortalaması üzerinde hareket eden kur 3.8974 seviyelerinden işlem görüyor. Teknik olarak kısa vadede en kuvvetli destek 3.8750 ve en kuvvetli direnç 3.9050 seviyelerinde bulunmaktadır. Gün içinde aşağı yönlü hareketlerde destek olarak 3.8880 - 3.8830 - 3.8750 seviyeleri takip edilebilir. Yukarı yönlü hareketlerde ise 3.9050 - 3.9130 - 3.9190 seviyeleri direnç olarak izlenebilir. Saatlik grafikte RSI kendi ortalaması altında aşağı yönlü bir seyir izlemektedir. MACD pozitif bölgede ve triggeri altında aşağı yönlü hareket etmektedir. Kısa vadeli hareketli ortalamaların yükseliş ivmelerini korudukları görülmektedir. Bugün ABD tarafında iş imkanları ve personel değişim oranı, inşaat izinleri, Michigan tüketici beklentileri, sanayi üretimi takip edilecek.

Borsa İstanbul

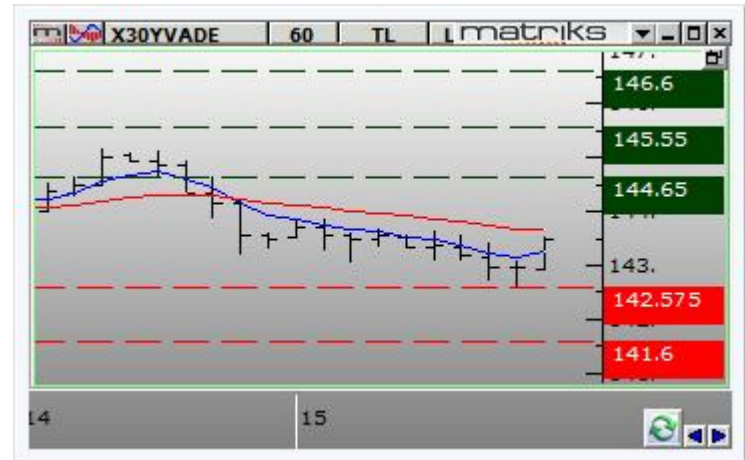
BIST 100 Endeksi, günü %0,33 düşüşle 117.201 puandan tamamladı. Endeks önceki kapanışa göre 391 puan azalırken, toplam işlem hacmi 5,7 milyar lira düzeyinde gerçekleşti. Bankacılık endeksi %1,16, holding endeksi %1,44 değer kaybetti. Bankacılık hisselerindeki satışlar sertleşirken, sanayi endeksinde bazı hisseler gelen alımlarla sanayi endeksi pozitif ayrıştı. Türk varlıklarında algı bozulmaya devam ediyor. Yabancılar 9 Mart haftasında net 222,8 milyon dolarlık hisse senedi ve 476,5 milyon DİBS sattı. Dolar/TL 3,90, Euro/TL ise 4,82'yi aştı. Özel sektörün 2017 sonuna göre uzun vadeli kredi borcu 5 milyar dolar artarak 225,7 milyar dolara, kısa vadeli kredi borcu da (ticari krediler hariç) 506 milyar dolar artarak 18,9 milyar dolara yükseldi. TCMB Beklenti Anketi'ne göre, cari yıl sonu TÜFE beklentisi %9,52'den %9,49'a geriledi. Dolar/TL beklentisi 4,0970 'den 4,0975'e yükseldi. Avrupa genelinde borsalar pozitif kapanış yaptı. ABD borsaları ise karışık seyrile kapandı. Dow Jones değer kazanırken, S&P ve Nasdaq günü kayıplı kapadı.

Bugün Türkiye sanayi üretimi, Euro Bölgesi TÜFE, ABD inşaat izinleri ve konut başlangıçları, sanayi üretimi ve Michigan güven endeksi takip edilecek.

Bu sabah Asya piyasalarında karışık bir görünüm hâkim. ABD endeks vadeli yatay yakın hafif satıcı bir seyir izlerken, Avrupa CFD'leri ise bölgelerde hafif alıcılı açılışlara işaret etmekte. Dün endeks kapanışında 3,89- 3,90 TL aralığında bulunan Dolar/TL, bu sabah 08:40 itibariyle 3,89 TL'li seviyelerden işlem görmekte. Bu görünüm altında BIST-100 Endeksi'nin güne yataya yakın bir açılışla başlamasını bekliyoruz. Geçen haftadan bu yana faiz ve kur tarafında yaşanan yükselişler, BIST-100 Endeksi'ni son günlerde baskılayan bir gelişme olarak ön plana çıkmakta. İlerleyen günlerde de faiz ve kurlardaki yükselişin sürmesi endeks üzerindeki satış baskının artış göstermesine neden olabileceğinden bu taraftaki gelişmeler yakından izlenmelidir. Endekste aşağı yönlü hareketlerin devam etmesi durumunda 116.500 seviyesi destek olarak önem kazanmaktadır. Geçen hafta endekste yaşanan düşüşlerde güçlü bir destek olarak çalışan 116.500 seviyesi altındaki kapanışlarda endekste görünümün bozularak satış baskısının artabileceği, bu durumda 115.670 ile 114.600 desteklerinin gündeme gelebileceğini değerlendiriyoruz. Endekste yaşanabilecek yükselişlerde ise 117.500 üzerindeki seyrin sürdürülmesine bağlı olarak 118.500 direnci önem arz etmektedir. 118.500 direncinin aşılmasıyla birlikte endekste yukarı yönlü hareketler ivme kazanabilir. Bu durumda 119.300 ve 120.000 seviyeleri direnç olarak takip edilebilir.

BİST-30 Yakın Vade

Nisan vadeli endeks kontratı dün 142.575 ve 143.875 seviyeleri arasında dalgalanarak günü 143.500 seviyesinden kapattı. Dalgalı bir seyrin görüldüğü endeks kontratında 130.595 adet işlem oldu. Açık pozisyon sayısı 6.592 artarak 383.430 olarak gerçekleşti. Teknik olarak kısa vadede ilk kuvvetli destek 142.575 ilk kuvvetli direnç 144.650 seviyesinde bulunmaktadır. Günlük grafikte 5 periyotluk üssel hareketli ortalaması altında hareket eden kontratta, aşağı yönlü hareketlerde 142.575; 141.600 ve 140.500 seviyeleri destek olarak önem arz etmektedir. Yukarı yönlü hareketlerde ise direnç olarak 144.650; 145.550 ve 146.600 seviyeleri izlenebilir. Saatlik grafikte RSI kendi ortalaması altında düşüş göstermektedir. Sıfır seviyesi altında negatif bölgede bulunan MACD triggeri altında aşağı yönlü bir seyir izlemektedir.



Dolar /TL

Dolar/TL gün içinde 3.8763 ve 3.9054 arasında dalgalanarak günü 3.8958 seviyesinden kapattı. Dün kurda volatil yukarı yönlü hareketler görüldü. Bu sabah günlük grafikte 5 periyotluk üssel hareketli ortalaması üzerinde hareket eden kur 3.8974 seviyelerinden işlem görüyor. Teknik olarak kısa vadede en kuvvetli destek 3.8750 ve en kuvvetli direnç 3.9050 seviyelerinde bulunmaktadır. Gün içinde aşağı yönlü hareketlerde destek olarak 3.8880 - 3.8830 - 3.8750 seviyeleri takip edilebilir. Yukarı yönlü hareketlerde ise 3.9050 - 3.9130 - 3.9190 seviyeleri direnç olarak izlenebilir. Saatlik grafikte RSI kendi ortalaması altında aşağı yönlü bir seyir izlemektedir. MACD pozitif bölgede ve triggeri altında aşağı yönlü hareket etmektedir. Kısa vadeli hareketli ortalamaların yükseliş ivmelerini korudukları görülmektedir. Bugün ABD tarafında iş imkanları ve personel değişim oranı, inşaat izinleri, Michigan tüketici beklentileri, sanayi üretimi takip edilecek.



Euro/Dolar

Günü 1.2305 seviyesinden kapatan parite gün içinde en düşük 1.2300 seviyesini görürken, en yüksek 1.2384 seviyesini test etti. Dün aşağı yönlü hareketlerin görüldüğü parite bu sabah günlük grafikte 21 periyotluk üssel hareketli ortalaması altında 1.2312 seviyelerinden işlem görüyor. Teknik olarak kısa vadede destek 1.2280 direnç 1.2410 seviyelerinde bulunmaktadır. Gün içinde aşağı yönlü hareketlerde 1.2280 ve 1.2210 seviyeleri destek olarak önemini korurken yukarı yönlü hareketlerde 1.2345 ve devamında 1.2410 seviyeleri direnç olarak takip edilebilecek seviyeler olarak görülmektedir. Saatlik grafikte CCI kendi ortalaması üzerinde ve yukarı yönlü seyrini sürdürmektedir. RSI kendi ortalaması üzerinde yukarı yönlü hareket etmektedir. Kısa vadeli hareketli ortalamaların düşüş ivmelerinde yavaşlama olduğu görülmektedir. Bugün Euro bölgesinde TÜFE, iş gücü maliyet endeksi takip edilecek.



Altın (Ons)

Ons altın bu sabah 1316\$ civarında işlem görüyor. Haftanın son işlem gününde ABD'den açıklanacak sanayi üretim verileri dolar endeksi ve altın açısından önemli olacak. Altın talebi masada her daim risklerin bulunmasından dolayı devam ediyor. SPDR altın varlıkları perşembe günü günlük %0,5 arttı. Ocak ayından bu yana en yüksek giriş oldu bu. ABD'de devam eden Muller soruşturması politik riskleri artırıyor. Avrupa Birliği Silikon Vadisinin uluslararası şirketlerine vergi getirmeye hazırlanıyor. Ticaret savaşlarının gölgesinde altın talebi sürerken 1300\$'ın üzerinde kalıyor. Bu arada İngiltere ve Rusya arasında da politik riskler artıyor. Teknik olarak ele aldığımızda olarak 50 günlük hareketli ortalama ve önemli bir direnç seviyesi olan 1330\$'ı tekrar geçemedi. Hafta boyunca altında izlediğimiz dirençten sat stratejisi devam ediyor.



Ali Erkan Tanacioğlu - Beste Naz Köksal

GOODYEAR / GOODY 15.03.2018 18:27:15 - Şirketin 1 TL nominal değerli payı için net nakit 0,07 TL (temettü verimi: %1,7) kar payı ödenmesine karar verilmiştir.

PEGASUS / PGSUS 15.03.2018 18:12:30 – 2018 yılı Şubat ayı toplam misafir sayısı %13,8 artışla 2,06 milyon olmuştur. İç hatlarda %12,8'lik, dış hatlarda %14,5'luk artış gerçekleşmiştir.

ULUSOY ELEKTRİK / ULUSE 15.03.2018 11:41:41 – Şirket, yatırım amaçlı gayrimenkulleri içerisinde bulunan arazisi üzerine yeni bir üretim tesisi kurulmasına karar vermiştir. Yaklaşık 10.000.000 TL tutarındaki fabrika yatırımı, tamamen özkaynaklarla finanse edilecek olup, 2019 yılı içerisinde tamamlanması planlanmaktadır.

ZORLU ENERJİ / ZOREN 15.03.2018 17:24:17 - Şirketin %100 bağlı ortaklığı Zorlu Doğal Elektrik Üretimi tarafından Denizli ve Aydın il sınırlarında yer alan Kızıldere-Gökgedik mevkiinde inşa edilen toplam 165 MW kurulu güce sahip Kızıldere III Jeotermal Enerji Santrali'nin 65,5 MW gücündeki ikinci ünitesinin Enerji Bakanlığı tarafından geçici kabulü yapılmış olup, santral 16.03.2018 tarihi itibarıyla tam kapasite çalışmaya başlayacaktır.

AKDENİZ GÜVENLİK / AKGUV 15.03.2018 09:50:43 - Şirketin %50 ortaklığı Tanitek Bilişim Sistemleri, Havelsan ile Plaka Tanıma ve Merkezi Plaka Alarm Yönetim Sistemi projesi ile ilgili olarak sözleşme görüşmelerine başlamış olup, 2018 yılı mart ayı içerisinde görüşmelerin tamamlanması hedeflenmektedir.

GÖZDE GİRİŞİM SERMAYESİ / GOZDE 15.03.2018 18:58:11 – Şirketin %54,30 oranında sermaye payı ile hissedarı olduğu Penta Teknoloji Ürünleri'nin paylarının muhtemel halka arzına ilişkin olarak hazırlanan izahnamenin onaylanması amacıyla SPK'ya başvuru yapılmıştır.

ÇELEBİ / CLEBİ 15.03.2018 18:08:23 - Şirketin bağlı ortaklığı Celebi Nas ile ihale makamı Mumbai International Airport Private Limited ("MIAL") arasındaki imtiyaz sözleşmesi imza süresi 30 Mart 2018'e uzatılmıştır.

KARSAN OTOMOTİV / KARSN 15.03.2018 18:06:39 - Şirketin 12 metre otobüs aracının Kuzey Amerika'da satış ve pazarlanması ve bir lisans bedeli karşılığında fikri mülkiyet haklarının Morgan Olson'a lisanslanmasına ilişkin pazar analizi çalışmaları devam etmektedir.

GLOBAL YATIRIM HOLDİNG / GLYHO 15.03.2018 18:23:19 – Şirket pay geri alımı kapsamında 4,20 TL fiyattan 250.000 adet alım işlemi gerçekleştirmiştir.

YENİ GİMAT GAYRİMENKUL / YGGYO 15.03.2018 18:22:02 – Şirket pay geri alımı kapsamında 13,50 – 13,60 TL fiyat aralığından 69.393 adet alım işlemi gerçekleştirmiştir.

ÇEMAŞ DÖKÜM / CEMAS 15.03.2018 11:51:06 – Şirketin bağlı ortaklığı Özışık İnşaat'ın iştiraki HMF Makine'nin iştiraki Hyundai Elevator sermayesinin % 49'na tekabül eden payların tamamı, HMF Makina tarafından Hyundaki Asansör'ün diğer ortağı Hyundai Elevator Company Limited'e 1.000.000 USD bedelle satılmıştır. Satış işlemi ile birlikte HMF Makina'nın Hyundai Asansör'den olan 3.000.000 USD tutarındaki finansal alacağı faiziyle birlikte tahsil edilmiştir.

BURÇELİK VANA / BURVA 15.03.2018 17:45:28 - Şirket, enerji sektöründe faaliyet gösteren Çalık Enerji firmasının Özbekistan'daki doğalgaz çevrim santrali projesi kapsamında toplam 824.000 USD tutarlı sözleşme yürürlüğe girmiştir.

TURCAS PETROL / TRCAS 15.03.2018 15:14:44 - Şirket, 270.000.000 TL olan ödenmiş sermayesinin 255.600.000 TL'ye indirilmesine karar vermiştir.

İŞ FİNANSAL KİRALAMA / ISFIN 15.03.2018 18:06:00 – Cem Okullu 15.03.2018'de şirket payları ile ilgili olarak 1,90 – 1,91 TL fiyat aralığından 400.000 adet alış işlemi gerçekleştirmiştir.

GÖLTAŞ / GOLTS 15.03.2018 18:04:37 – Şirketin duruş bildiriminde bulunan 1.fırını planlı revizyon çerçevesinde yapılan bakım ve onarım işleri tamamlanarak faaliyete geçmiştir.

ÖZAK GAYRİMENKUL / OZKG 15.03.2018 17:02:52 - Şirket ve İnter Yapı İnşaat'tan oluşan ve Şirketin %99 pay ile pilot ortak olduğu ortak girişim grubu, Emlak Konut Gayrimenkul tarafından düzenlenen "İstanbul Şişli Teşvikiye Arsa Satışı Karşılığı Gelir Paylaşımı İşi" ihalesinin 1. oturumuna katılmıştır.

SERVET GAYRİMENKUL / SRVGY 15.03.2018 18:00:28 - Şirket portföyünde yer alan Sinpaş Gayrimenkul paylarından 4.000.000 adedinin borsa dışı işlem ile 0,74 TL fiyattan satılmasına karar verilmiştir.

ULUSOY UN / ULUUN 15.03.2018 13:50:48 – Şirketin ROLWEG SA ünvanlı bağlı ortaklığı, 1.000.000 İsviçre Frangı tutarındaki sermayesi şirkete ait olarak, İsviçre'nin Cenevre şehrinde kurulmuştur.

FLAP KONGRE / FLAP 15.03.2018 14:23:00 - Şirket; Avrupa Pediatrik Nefroloji Derneği'nin dernek yönetimini ve her yıl Avrupa'da bir şehirde yapılan kongrelerini organizesi ile ilgili sözleşme 3 yıl süre ile uzatılmıştır.

MARKA YATIRIM HOLDİNG / MARKA 15.03.2018 21:50:57 – Şirketin bağlı ortaklığı Dünya Markaları Tekstil, Gökyüzü Moda'da 250.000 TL nominal değerdeki hissenin (sermayesinin %50'si oranında), 24.000.000 TL bedelle satılmasına karar vermiştir.

Kamuyu Aydınlatma Platformu'na 16.03.2018 saat 07:07' e kadar gelen haberleri kapsamaktadır. Şirket haberleri Araştırma Birimi tarafından derlenmektedir.

12 - 16 Mart 2018 Haftalık Piyasa Takvimi

Tarih	Saat	Ülke	Veri	Önem	Dönem	Beklenti	Önceki
12 Mart Pazartesi	10:00	Türkiye	Cari İşlemler Dengesi 2017 4. Çeyrek Finansal Sonuçların Açıklanması İçin Son Gün		Ocak 4.Çeyrek	-7.50 mlr \$	-7.70 mlr \$
13 Mart Salı	13:00	Almanya	ZEW Anketi		Mart		17.8
	13:00	Euro Bölgesi	ZEW Anketi		Mart		29.3
	15:30	ABD	Çekirdek TÜFE (Aylık/Yıllık)		Şubat	0.2% / 1.8%	0.3% / 1.8%
	15:30	ABD	TÜFE (Aylık/Yıllık)		Şubat	0.2% / 2.1%	0.5% / 2.1%
	15:30	ABD	Reel Kazançlar (Aylık)		Şubat	0.3%	-0.8%
14 Mart Çarşamba	02:50	Japonya	Çekirdek Makine Siparişleri (Aylık/Yıllık)		Ocak	5.3% / 0.6%	-11.9% / -5.0%
	05:00	Çin	Sanayi Üretimi (Yıllık)		Şubat	6.3%	6.2%
	13:00	Euro Bölgesi	Sanayi Üretimi (Aylık/Yıllık)		Ocak	-0.4% / 4.7%	0.4% / 5.2%
	14:20	ABD	OPEC Aylık Rapor				
	15:30	ABD	Çekirdek ÜFE (Aylık/Yıllık)		Şubat	0.2% / 2.5%	0.4% / 2.2%
	15:30	ABD	ÜFE (Aylık/Yıllık)		Şubat	0.1% / 2.5%	0.4% / 2.2%
	15:30	ABD	Perakende Satışlar (Aylık)		Şubat	0.3%	-0.3%
	17:30	ABD	Ham Petrol Stokları			2.718 mln	2.408 mln
15 Mart Perşembe	10:00	Türkiye	İşsizlik Oranı		Aralık		10.3%
	14:30	Türkiye	TCMB Beklenti Anketi		Mart		
	15:30	ABD	İhracat Fiyat Endeksi (Aylık)		Şubat	0.3%	0.8%
	15:30	ABD	İthalat Fiyat Endeksi (Aylık)		Şubat	0.3%	1.0%
	15:30	ABD	Haftalık İşsizlik Başvuruları			230 bin	231 bin
	15:30	ABD	Philadelphia Fed İmalat Endeksi		Mart	23.2	25.8
16 Mart Cuma	07:30	Japonya	Kapasite Kullanım Oranı (Aylık)		Ocak		2.8%
	07:30	Japonya	Sanayi Üretimi (Aylık)		Ocak	-6.6%	-6.6%
	10:00	Türkiye	Sanayi Üretimi (Yıllık)		Ocak		8.7%
	13:00	Euro Bölgesi	Çekirdek TÜFE (Aylık/Yıllık)		Şubat	0.4% / 1.0%	-1.7% / 1.0%
	13:00	Euro Bölgesi	TÜFE (Aylık/Yıllık)		Şubat	0.2% / 1.2%	-0.9% / 1.2%
	15:30	ABD	İnşaat İzinleri		Şubat		5.90%
	15:30	ABD	Konut Başlangıçları		Şubat	1.300 mln	1.326 mln
	16:15	ABD	Kapasite Kullanım Oranı		Şubat	77.7%	77.5%
	16:15	ABD	Sanayi Üretimi (Aylık)		Şubat	0.3%	-0.1%
	16:15	ABD	İmalat Üretimi (Aylık)		Şubat	0.4%	0.1%
	17:00	ABD	Michigan Tüketici Güveni		Mart	99.6	99.7

Takvim açıklanacak tüm verileri kapsamamaktadır. Tahminler Bloomberg. Tradingeconomics.com. Investing.com. Econoday.com kaynaklarından alınmıştır.

Gedik Yatırım Menkul Değerler A.Ş. - Yatırım Danışmanlığı Birimi**E-Posta :** gyd@gedik.com**Adres :** Necatibey Cad. Alipaşa Değirmen Sok. No: 24 34425
Tophane/Karaköy/İSTANBUL**Tel :** (212) 356 16 52**Yatırım Danışmanlığı Birimi****Üzeyir DOĞAN**

Yatırım Danışmanlığı Müdürü

uzeyirdogan@gedik.com**Beste Naz KÖKSAL**

Yatırım Danışmanlığı Müdür Yrd.

bestenaz.koksal@gedik.com**Ali Erkan TANACIOĞLU**

Yatırım Danışmanı

atanacioglu@gedik.com**Onurcan BAL**

Yatırım Danışmanlığı Uzman Yardımcısı

obal@gedik.com**Elif KAYA**

Yatırım Danışmanlığı Uzman Yardımcısı

ekaya@gedik.com**YASAL UYARI**

Burada yer alan bilgiler Gedik Yatırım Menkul Değerler A.Ş. tarafından genel bilgilendirme amacı ile hazırlanmıştır. Yatırım Danışmanlığı hizmeti; aracı kurumlar, portföy yönetim şirketleri, mevduat kabul etmeyen bankalar ile müşteri arasında imzalanacak Yatırım Danışmanlığı sözleşmesi çerçevesinde sunulmaktadır. Burada yer alan yorum ve tavsiyeler, yorum ve tavsiyede bulunanların kişisel görüşlerine dayanmaktadır. Herhangi bir yatırım aracının alım-satım önerisi ya da getiri vaadi olarak yorumlanmamalıdır. Bu görüşler mali durumunuz ile risk ve getiri tercihlerinize uygun olmayabilir. Bu nedenle, sadece burada yer alan bilgilere dayanarak yatırım kararı verilmesi beklentilerinize uygun sonuçlar doğurmayabilir.

Burada yer alan fiyatlar, veriler ve bilgilerin tam ve doğru olduğu garanti edilemez; içerik, haber verilmeksizin değiştirilebilir. Tüm veriler, Gedik Yatırım Menkul Değerler A.Ş. tarafından güvenilir olduğuna inanılan kaynaklardan alınmıştır. Bu kaynakların kullanılması nedeni ile ortaya çıkabilecek hatalardan Gedik Yatırım Menkul Değerler A.Ş. sorumlu değildir.

Genel Müdürlük

Cumhuriyet Mah. E-5 Yanyol No: 29 34876 Yakacık/Kartal/İSTANBUL
Tel: (216) 453 00 00 pbx Faks: (216) 377 11 36

Bakırköy

Cevizlik Mah. Muhasebeci Sok. Neşe Han No: 1 Kat:3 Bakırköy/İSTANBUL
Tel:(212) 660 85 25 Faks: (212) 570 03 03

Bahçeşehir Şubesi

Tahtakale Mah. Ispartakule Fırat 1 Cad. 143 Sk. No : 4/2 Bahçecity Ticaret Merkezi A Blok 1. Kat 21 Nolu Ofis Avcılar/ İstanbul Tel: (212) 669 84 70 Faks: (212) 669 78 13

Batı Ataşehir

Barbaros Mah. İhlamur Bulvarı Sarkaç Sok. Ağaoğlu My Prestige No:1 D: 12-13 Ataşehir/İSTANBUL Tel:(216) 560 37 00 Faks: (216) 688 67 86

Bodrum Şubesi

Cevat Şakir Mah. Sadi İrmak Caddesi No : 10 / C-2 Bodrum / Muğla Tel: (252) 319 54 80- (252) 319 28 40

Etiler

Aydar Cad. Metro İşhanı No: 10, D: 6, K: 2 Levent /Beşiktaş/İSTANBUL
Tel: (212) 270 41 00 Faks: (212) 270 61 10

Kapalıçarşı

Kürkçüler Sk. No: 25 Eminönü/Kapalıçarşı/İSTANBUL
Tel: (212) 513 40 01 Faks: (212) 527 16 86

Şişli

Esentepe Mah. Büyükdere Cad. Levent Loft Residence A BLOK No: 201 K: 6 D: 106 Şişli/İSTANBUL Tel: (212) 281 78 84 Faks: (212) 283 92 80

Ümraniye

Atatürk Mah. Alemdağ Cad. No: 122/1 Ümraniye/İSTANBUL
Tel: (216) 461 33 90 Faks: (216) 461 33 92

Fenerbahçe Şubesi

Hacı Mehmet Sok. 24 E Dalyan Konut Sitesi D: 6 34726 Fenerbahçe/Kadıköy/İSTANBUL
Tel: (216) 360 59 60 (pbx) Faks: (216) 368 66 10

Tophane

Necatibey Cad. Alipaşa Degirmen Sok. No: 24 34425 Tophane/Karaköy/İSTANBUL Tel: (212) 251 60 06 Faks: (212) 293 49 03

Maltepe

Bağlarbaşı Mah. Bağdat Caddesi. Gedik İş Merkezi A Blok No: 414 Kat: 2 Daire: 22 İSTANBUL Tel: (216) 399 00 42 Faks: (216) 399 18 17

Gedik Private Bağdat Caddesi

Bağdat Cad. Esen Apt. No: 351/5 Şaşkınbakkal/İSTANBUL
Tel: (216) 560 34 00 Faks: (216) 411 23 54

Levent Loft Şubesi

Esentepe Mah. Büyükdere Cad. Levent Loft Residence No:201 D: 18 ve 116 Şişli/İSTANBUL Tel: 0212) 268 32 68 Fax: (0212) 264 44 95

Fethiye Şubesi

Babataşı Mah. 774. Sok. No.2 Fethiye / Muğla Tel: (0252) 612 07 60 Fax: (0252) 612 36 46

Kuşadası

Türkmen Mah. Hülya Koçyiğit Bulvarı Tümen Sokak Yalı Evleri A Blok Daire No:6 Kuşadası/AYDIN Tel: (256) 618 44 77 Faks: (256) 618 44 91

Adana

Çınarlı Mah. Ziyapaşa Bulvarı No: 78 Günep Ziyapaşa İş Merkezi Kat :5 No :504 Seyhan/ADANA Tel: (322) 355 03 50 Faks: (322) 290 35 18

Kızılay

Sümer Birinci Sok. No: 13/3 Demirtepe/ANKARA
Tel: (312) 232 09 49 Faks: (312) 231 46 27

Çankaya

Simon Bolivar Cad. No: 8/6 Çankaya/ANKARA
Tel: (312) 438 27 00 Faks: (312) 438 27 47

Antalya

Tahıl Pazarı Mah.404 Sok. Hafız Ahmet Bedestenli No: 5/29-30 ANTALYA
Tel: (242) 248 35 20 (pbx) Faks: (242) 244 29 10

Antalya Muratpaşa Şubesi

Yeniğün Mah. Mevlana Cad. No: 54 Özpınarlar Midtown Plaza 2 A Blok Kat:4 Ofis:23 Muratpaşa / ANTALYA
Tel: (242) 329 31 00 (pbx) Faks: (242) 502 17 71

Bursa

Fethiye Mah. Sanayi Cad., Corner Plus İş Merkezi No:263 Kat:2 D:22/26 Nilüfer/BURSA Tel: (224) 220 5150 Faks: (224) 220 50 99

Bursa Nilüfer

Odunluk Mah. Liman Cad. No:7 Nilüfer / BURSA Tel: (224) 275 35 50 Faks: (224) 451 79 66

Düzce

Cedidiye Mah. Hafız Hasan Efendi Cad. No: 17/1 Merkez/DÜZCE
Tel: (380) 524 08 00 Faks: (380) 524 08 07

Denizli

Saraylar Mah. İkinci Ticari Yol Sok. No: 32 Kat: 4 DENİZLİ
Tel: (258) 263 80 15 Faks: (258) 241 91 01

Edirne

Sabuni Mah. Banka Aralığı Sok. Kardeşler İş Merkezi No:10/19 Merkez/EDİRNE
Tel: (284) 212 25 30 Faks: (284) 213 37 78

Elazığ

Yeni Mah. Gazi Cd. No: 28/3 ELAZIĞ
Tel: (424) 233 28 01/237 09 98 Faks: (424) 233 27 35

Eskişehir

Sakarya Cad. Köprübaşı Şen Sok. Onur İşhanı No: 1 Kat: 4 ESKİŞEHİR
Tel: (222) 230 09 08 Faks: (222) 220 37 02

Çorum

Yavruturna Mah. 1. Maliye Sok. No: 1 Kat: 4 D: 22 Çorum

Gebze

Hacı Halil Mah. Hükümet Cad. No: 95 Gebze/KOCAELİ
Tel: (262) 642 34 00 Faks: (262) 641 82 01

İzmir

Cumhuriyet Bulvarı No:131 Cevher Apt. Kat: 2 D: 3/4 Alsancak/İZMİR Tel: (232) 465 10 20 Faks: (232) 220 37 02

Konya

Beyazıt Mahallesi, Hüsnü Aşk Sok. Bezirci İş Merkezi Kat:4 D:403 Selçuklu / KONYA Tel: (332) 238 59 60 Faks: (332) 238 59 75

Malatya

Büyük Hüseyin Bey Mah. Atatürk Cad. Anadolu İş Merkezi K: 3 No: 23 D: 9-10-11 Battalgazi / MALATYA Tel: (422) 325 62 67 Faks: (422) 322 23 72

Manisa

Anafartalar Mah. Mustafa Kemal Paşa Cad. Kamil Mentş Apt. No: 34/1 MANİSA Tel: (236) 239 42 98 Faks: (236) 239 43 02

Mersin

Mahmudiye Mah. Atatürk Cad. Adil Kanun İş Hanı Kat: 2 Akdeniz / MERSİN Tel: (324) 238 18 18 Faks: (324) 231 22 52 / 238 18 24

Nazilli Şubesi

Altıntaş Mah. İstasyon Bulvarı No:19 Kat:4 Daire:12 Nazilli / AYDIN
Tel: (0256) 314 15 98 Faks: (0256) 315 88 52

Samsun

Kale Mah. Kaptanağa Sok. No: 18/41 Mecit Turan İş Merkezi İlkadım- Samsun Tel: (0362) 431 63 43 Faks: (0362) 431 33 89

Uşak

İsmetpaşa Cad. No: 63 K: 2 Mavi Plaza UŞAK
Tel: (276) 227 27 44 Faks: (276) 227 27 37

Trabzon

Kemer kaya Mah. K.Maraş Cad. Ticaret Mektep Sk. Ustaömeroğlu İş Merkezi No: 9/9 Ortahisar/TRABZON Tel:(0462) 326 09 97 Fax:(0462) 326 38 67